

LE MINISTÈRE DE L'AGRICULTURE, DE L'AGROALIMENTAIRE ET DE LA FORÊT AU SIA 2017



**PARC DES EXPOSITIONS DE PARIS
PORTE DE VERSAILLES
DU 25 FÉVRIER AU 5 MARS 2017**



PAVILLON 4 • ALLÉE C • STAND 136



CONTACTS PRESSE

**Service de presse du ministère de l'Agriculture
tél. 01 49 55 60 11**

Véronique Lopes – tél. 01 49 55 59 82 / 06 83 83 99 20
veronique.lopes@agriculture.gouv.fr

Gauthier Auverlot – tél. 01 49 55 48 70 / 06 30 23 35 65
gauthier.auverlot@agriculture.gouv.fr



“ AVOIR UNE AMBITION POUR NOTRE AGRICULTURE C’EST AVOIR UNE AMBITION POUR LA FRANCE.

C’est pour cela que je me suis engagé depuis cinq ans pour une agriculture ambitieuse sur le plan économique et environnemental, une agriculture qui chaque jour renouvelle ses pratiques, investit dans l’avenir, défend ses atouts et ses spécificités.

L’agriculture est un secteur économique essentiel de notre pays et le demeurera, j’en suis certain. ”

**Stéphane Le Foll,
ministre de l’Agriculture,
de l’Agroalimentaire et de la Forêt**

#SIA2017

* L’agriculture : une passion, des ambitions ! *



SOMMAIRE

- p.3 Une agriculture connectée
- p.4 L’ambition agro-écologique d’une agriculture triplement performante
- p.5 L’ambition du 1^{er} secteur économique français
- p.6 L’ambition et la passion réunies dans l’enseignement agricole
- p.8 La passion d’une alimentation de qualité
- p.9 Tout savoir sur les contrôles sanitaires
- p.10 Mobilisation contre le gaspillage alimentaire
- p.11 Un ministère de proximité

UNE AGRICULTURE CONNECTÉE

LE STAND DU MINISTÈRE DE L'AGRICULTURE AUSSI

Réalité virtuelle, écrans tactiles, mur d'images, vidéo en direct...

Placées sous le signe du numérique, de nombreuses animations ludiques et pédagogiques sont proposées sur le stand du ministère de l'Agriculture.



L'AMBITION AGRO-ÉCOLOGIQUE D'UNE AGRICULTURE TRIPLEMENT PERFORMANTE

Le projet agro-écologique regroupe divers plans thématiques qui illustrent, au travers de politiques publiques complémentaires, des modèles de production alliant performance économique, environnementale et sociale.

AGRO-ÉCOLOGIE
PRODUISONS
AUTREMENT

92%



DES AGRICULTEURS DÉCLARENT
METTRE EN PLACE AU MOINS
UNE PRATIQUE AGRO-ÉCOLOGIQUE



RENDEZ-VOUS

JEUDI 2 MARS
11H00
TROPHÉES
DE L'AGRO-
ÉCOLOGIE
STAND MAAF

16H00
PRIX DU
CONCOURS
PRAIRIES
FLEURIES
STAND MAAF

Le groupement d'intérêt économique et environnemental (GIEE) est un instrument majeur favorisant la réalisation de projets agro-écologiques locaux par des groupes d'agriculteurs. Depuis la reconnaissance des premiers GIEE en 2015, plus de 300 GIEE sont engagés à produire autrement sur l'ensemble de territoire.



ANIMATIONS

Promenez-vous dans l'agro-écologie

Le **parcours pédagogique** illustre les politiques publiques en faveur de l'agroécologie : par exemple, le plan Écophyto, qui a pour objectif de réduire les risques et impacts des produits phytopharmaceutiques. C'est un enjeu de santé publique, de protection de l'environnement et de compétitivité pour les agriculteurs. C'est aussi le cas du plan Écoantibio consacré à la lutte contre le développement de l'antibiorésistance et qui fait l'objet d'une politique interministérielle.

Développer le bio, encourager la méthanisation, promouvoir l'agroforesterie, favoriser les protéines végétales, protéger et développer l'apiculture durable, préserver la biodiversité : découvrez toutes les facettes de l'agro-écologie avec un **casque de réalité virtuelle**, un **hôtel à abeilles** et une équipe d'animateurs qui connaissent leur sujet sur le bout des doigts.



AGROALIMENTAIRE, AGRICULTURE, FORÊT 1^{ER} SECTEUR ÉCONOMIQUE

► L'AGROALIMENTAIRE

L'agroalimentaire est un secteur majeur pour la France qui relève les défis de l'emploi, de la compétitivité et de l'innovation.

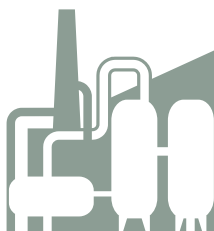


RENDEZ-VOUS

MERCREDI 1^{ER} MARS 11H
COMPORTEMENTS ALIMENTAIRES
DE DEMAIN & TENDANCES
DE CONSOMMATION
STAND MAAF

MERCREDI 1^{ER} MARS 14H
SÉQUENCE STRATÉGIE EXPORT
PAVILLON DES VINS

VENDREDI 3 MARS
ATELIER MASTERCHEF
FOIE GRAS IGP PÉRIGORD
STAND MAAF 12H-14H



CHIFFRES CLÉS DES INDUSTRIES AGROALIMENTAIRES

En 2014, sur l'ensemble des entreprises agroalimentaires, les industries agroalimentaires (IAA) françaises employaient **418 332** salariés au sein de **17 647** entreprises. Elles réalisaient un chiffre d'affaires de **171** milliards d'euros.

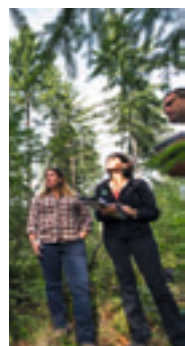


RENDEZ-VOUS

SAMEDI 25 FÉVRIER
SÉQUENCE BIOÉCONOMIE
STAND MAAF

► L'AGRICULTURE

474 000 exploitations agricoles réalisent 19 % de la production européenne.



► LA FORÊT ET LE BOIS

La forêt est au cœur des enjeux climatiques et de biodiversité. C'est aussi un secteur économique dynamique, la filière forêt-bois représente 60 milliards d'euros de chiffre d'affaires et plus de 400 000 emplois.

Un stand réalisé en matériaux durables :

parois en bois, mobilier en carton, sol en matière végétale...
Tous les composants du stand valorisent la filière bois-forêt

La bioéconomie est l'ensemble des activités économiques fondées sur les bioressources, c'est à dire les matières organiques terrestres ou marines, végétales ou animales. Une économie basée sur du carbone renouvelable, de la production à la transformation, jusqu'à la valorisation des co-produits et des biodéchets, tout en visant la sécurité alimentaire.

L'AMBITION ET LA PASSION RÉUNIES DANS L'ENSEIGNEMENT AGRICOLE

L'enseignement agricole est exemplaire : ouvert à tous, il prépare aux métiers de l'agriculture, de la forêt, de la nature et des territoires et accueille des élèves, étudiants, apprentis et stagiaires de la formation continue, de la classe de 4^e jusqu'au doctorat. Autant de formations solides débouchant sur des métiers variés, avec un taux d'insertion record de près de 90%.

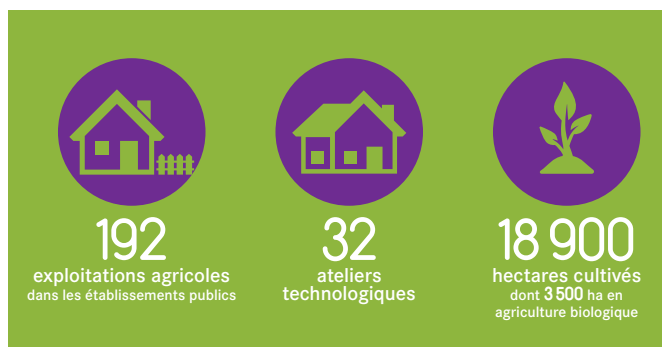


RENDEZ-VOUS

SAMEDI 25 FÉVRIER
9H00 - 16H00
COLLOQUE « QUEL ENSEIGNEMENT AGRICOLE EN 2025 ? »
HALL 1, ESPACE 2000

MARDI 28 FÉVRIER
11H00 - 12H00
SÉQUENCE : 30 ANS D'ERASMUS
STAND DU MAAF

MARDI 28 FÉVRIER
APRÈS-MIDI
LE NUMÉRIQUE ÉDUCATIF DANS L'ENSEIGNEMENT AGRICOLE
ET OUVERTURE OFFICIELLE D'AGREEN U
STAND DU MAAF



Plus de **465 000** élèves, étudiants, apprentis, stagiaires de la formation continue



166 896

élèves & étudiants
dans l'enseignement technique
et dans l'enseignement
supérieur court⁽²⁾



16 311

étudiants
dans l'enseignement
supérieur long⁽³⁾



33 402

apprentis
dont 1 647 dans l'enseignement
supérieur long⁽⁴⁾



250 402

stagiaires
de la formation
professionnelle continue⁽⁵⁾

50%
Filles

50%
Garçons



Parmi les produits
des lycées, retrouvez
la certification « haute valeur
environnementale »



ANIMATIONS

LES DÉGUSTATIONS DES LYCÉES AGRICOLES

Samedi 25 février

► Lycée agricole du Morvan (Bourgogne-Franche-Comté)
Soupes, mousses, rillettes, toastines de truite

Dimanche 26 février

► Lycée agricole La Roque de Rodez (Occitanie)
Charcuterie Aubrac

Lundi 27 février

► Lycée des 3 Chênes de Douai - Site de Le Quesnoy (Hauts-de-France)
Fromage, yaourts, bière

Mardi 28 février

► Lycée viticole d'Avize (Grand-Est)
Champagne

Mercredi 1 mars

► Lycée agricole La Saussaye (Centre-Val de Loire)
Dégustation d'un menu « manger malin »

► Lycée agricole de Dax (Nouvelle-Aquitaine)
Saucissons de bœuf - rillettes de poulet BIO

Jeudi 2 mars

► Lycée viticole de Libourne Montagne (Nouvelle-Aquitaine)
Vins : AOC Lalande de Pomerol et Montagne Saint-Émilion

Vendredi 3 mars

► Lycée agricole de la Guyane
Rhum agricole, miel d'Amazonie, fruits tropicaux, poulet boucané

► Lycée agricole Convenance (Guadeloupe)
Produits locaux

Samedi 4 mars

► Lycée viticole d'Orange (Provence-Alpes-Côte d'Azur)
Vins de la Vallée du Rhône

Dimanche 5 mars

► Lycée agricole de Villefranche de Rouergue (Occitanie)
Différents pâtés et charcuteries sèches

LA PASSION D'UNE ALIMENTATION DE QUALITÉ

Bœuf, agneau, volaille, porc, foie gras, produits laitiers, fruits, légumes, pommes de terre, betteraves à sucre, céréales, vins, bières, fleurs : la France peut être fière de son agriculture et de son élevage, de sa gastronomie, fière de ses produits et de ses producteurs !

Garantie de la **qualité supérieure**



Garantie d'une **recette traditionnelle**



Garantie de l'**origine**



Garantie du **respect de l'environnement** et du **bien-être animal**

1 agriculteur sur **5** est engagé dans au moins un signe d'identification de l'origine et de la qualité, AOC/AOP, IGP et Label Rouge pour les plus connus.



ANIMATION

Une carte de France des produits sur écran tactile !

Brie de Meaux, noix de Grenoble, pommes du Limousin, rillettes du Mans, cidre de Normandie, artichauts de Bretagne, piment d'Espelette... Des produits qui sont le patrimoine de nos régions et de notre agriculture. Partez à la découverte des terroirs grâce à la **carte sur écran tactile interactif**.



Assurer à tous une alimentation sûre, accessible, diversifiée et en qualité suffisante, tels sont les objectifs de **la politique publique de l'alimentation**.

Le programme national pour l'alimentation a pour vocation de valoriser le modèle alimentaire français.

Les projets alimentaires territoriaux (PAT) permettent de rapprocher producteurs, transformateurs, distributeurs, collectivités territoriales et consommateurs.



RENDEZ-VOUS

MERCREDI 1^{ER} MARS 16H00
LAURÉATS PNA
STAND MAAF

LABEL PROJET ALIMENTAIRE
TERRITORIAL
STAND MAAF

Fiers de nos produits, fiers de nos producteurs

Des logos qui concrétisent l'engagement des acteurs des filières pour une alimentation de confiance, fondée sur l'origine, le savoir-faire et les bonnes pratiques.



TOUT SAVOIR SUR LES CONTRÔLES SANITAIRES

Du champ à l'assiette, notre système de sécurité sanitaire et alimentaire est reconnu comme l'un des plus performants au monde.



ANIMATION

Reconstituez une étiquette

L'étiquetage de l'origine des viandes dans les plats préparés, du lait dans les bouteilles et briques de lait et du lait dans les produits laitiers est obligatoire depuis le 1^{er} janvier 2017. Un **jeu sur écran tactile** apprend à mieux connaître les mentions obligatoires pour une bouteille de lait, du bœuf en barquette ou des raviolis au jambon.



Alim'confiance vous permet de vérifier le niveau d'hygiène des établissements de la chaîne alimentaire : abattoirs, commerces, restaurants, marchés & supermarchés, vente à la ferme...
À partir du 3 avril 2017 sur alim-confiance.gouv.fr

Les exploitants du secteur alimentaire sont responsables des produits qu'ils placent sur le marché : ils mettent en œuvre les mesures adaptées pour fabriquer des produits sains et sûrs et ils doivent en rendre compte aux autorités de contrôle du ministère (DGAL), qui effectuent des inspections.



+de **500 000** exploitations agricoles à contrôler



+de **400 000** établissements de transformation, distribution et de restauration à contrôler



+de **4 000** inspecteurs dans les services déconcentrés



14 000 vétérinaires sanitaires habilités par l'État



Coût total de l'inspection sanitaire : **350 millions d'€/an**

À LA PRODUCTION

chez les agriculteurs, les pêcheurs, les éleveurs

À LA TRANSFORMATION

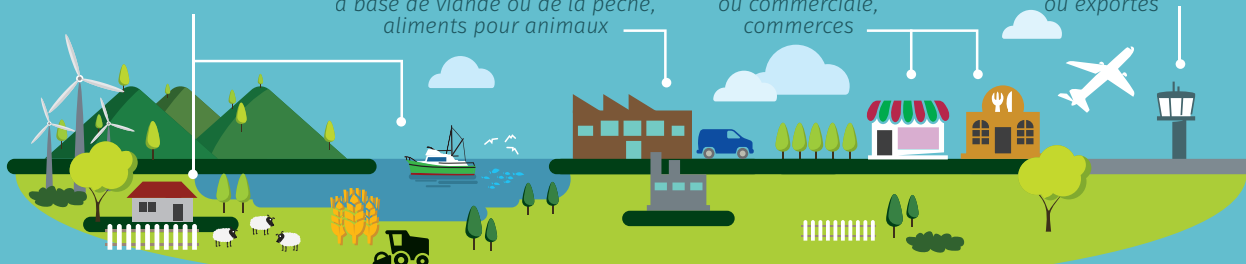
coopératives, industries laitières, abattoirs, industries de produits à base de viande ou de la pêche, aliments pour animaux

À LA DISTRIBUTION

transport, entreposage, restauration collective ou commerciale, commerces

AUX FRONTIÈRES

sur les animaux, les végétaux et denrées importés ou exportés



OÙ S'EFFECTUENT LES CONTRÔLES ?

MOBILISATION CONTRE LE GASPILLAGE ALIMENTAIRE



Pourquoi jeter ce que l'on produit ?
Le ministère de l'Agriculture participe à la lutte contre le gaspillage alimentaire et déploie des moyens pour favoriser le don alimentaire.

ANIMATIONS



Tous aux fourneaux pour cuisiner les restes, avec l'Atelier des chefs

Parce qu'il n'y a pas d'âge pour lutter contre le gaspillage alimentaire, le ministère de l'Agriculture s'associe à l'Atelier des Chefs pour proposer aux plus jeunes (à partir de 6 ans) un atelier de cuisine « anti-gaspi ».

Les contes de l'antigaspi

Petit Poucet qui jette son pain, le corbeau qui laisse tomber son fromage, c'est pas bien ! Blanche-Neige craque sur une sublime pomme, mais une moche aurait eu exactement le même goût ! Cendrillon aurait pu cuisiner les restes de son potiron pour ne rien gâcher de son de carrosse. La Reine des Neiges qui congèle les repas ou le Prince de Peau d'âne qui finit sa galette sont bien mieux inspirés... Quel autre moyen que les contes pour sensibiliser petits et grands à la lutte contre le gaspillage alimentaire?

La date limite de consommation (DLC) et la date de durabilité minimale (DDM) indiquent la période pendant laquelle le produit conserve ses propriétés spécifiques. La DLC, une date à respecter pour prévenir des risques pour la santé. La DDM, une date indicative pour prévenir d'une perte de goût ou de texture.

Afin d'accompagner **les démarches de don des invendus** entre les entreprises de grande distribution et les associations d'aide alimentaire, le ministère met à disposition un modèle de convention pour garantir l'efficacité du don, la sécurité sanitaire et la qualité des denrées et informe sur la réduction fiscale associée à ce don.



ET AUSSI... UN MINISTÈRE DE PROXIMITÉ SERVICES AUX USAGERS ET DÉMATÉRIALISATION DES PROCÉDURES

En consultation sur le stand du ministère, les sites et applications qui améliorent le service aux usagers.

ÉCRIRE AU MINISTÈRE PAR VOIE ÉLECTRONIQUE

Effectuer des démarches en ligne, envoyer des documents à l'administration ou poser des questions apporte désormais les mêmes garanties à l'utilisateur qu'un envoi postal recommandé.

► agriculture.gouv.fr/contactfaq

DÉMARCHES ADMINISTRATIVES EN LIGNE

Formulaires, notices, téléprocédures, démarches en ligne sont regroupées sur ce site qui permet à toutes les personnes physiques ou morales, entreprises, associations, ou particuliers d'effectuer une démarche auprès du ministère ou de ses établissements publics sous tutelle.

► mesdemarches.agriculture.gouv.fr

SILENCE VAUT ACCORD

À l'expiration d'un délai de deux mois, ou d'un délai différent pour certaines démarches, l'absence de réponse signifie que la demande reçoit un accord tacite de l'administration.

► legifrance.gouv.fr

TELEPAC MOBILE

Pour suivre en temps réel les paiements et courriers PAC, il suffit de disposer d'un smartphone ou d'une tablette Android, de télécharger l'application TelePAC mobile sur Google Play Store et de se connecter avec ses identifiants habituels.

► play.google.com/store/apps

INSCRIPTION EN LIGNE DANS L'ENSEIGNEMENT AGRICOLE

Le système d'information rénové de l'enseignement agricole Sirena facilite les échanges et le suivi de la scolarité dans les établissements, sécurise les données, et prévoit une procédure d'inscription en ligne pour les élèves, apprentis et stagiaires de formation professionnelle.

► chlorofil.fr/sirena

TRANSPARENCE DES CONTRÔLES SÉCURITÉ SANITAIRE

Il s'agit de rendre public le résultat des contrôles officiels en sécurité sanitaire des aliments réalisés dans tous les établissements de la chaîne alimentaire : abattoirs, commerces de détail, restaurants collectifs et établissements agroalimentaires.

► agriculture.gouv.fr/transparence

OUTIL DE DIAGNOSTIC AGRO-ÉCOLOGIQUE

Gratuit et accessible sur internet, cet outil accompagne les agriculteurs dans leur réflexion sur les performances de leur exploitation, leurs pratiques et leurs démarches, et leur permet d'estimer leur degré d'engagement dans l'agro-écologie.

► diagagroeco.org

ENSEIGNEMENT ET FORMATION EN LIGNE

Ouvert à tous, l'enseignement de l'agro-écologie est accessible en ligne sur la plate-forme FUN (France Université Numérique) et propose différents modules : l'émergence de l'agro-écologie, les différentes approches, les mises en œuvre (agroforesterie ou de l'usage des arbres en agriculture, les cultures associées, l'agriculture de conservation) et le partage d'expériences.

► fun-mooc.fr

INTERNET DES DIRECTIONS RÉGIONALES DE L'ALIMENTATION, DE L'AGRICULTURE ET DE LA FORÊT

Accompagnant la réorganisation territoriale de l'État, les sites internet des DRAAF bénéficient d'une ergonomie améliorée au service d'une meilleure information des usagers.

► agriculture.gouv.fr

EN DIRECT DU SALON

#SIA2017



Twitter @Min_Agriculture
https://twitter.com/Min_Agriculture



Facebook @Alimagri
<https://www.facebook.com/alimagri>



Storify @Min_Agriculture
https://storify.com/Min_Agriculture



Instagram @min_agriculture
https://www.instagram.com/min_agriculture



En infographies sur le Tumblr infographies :
<http://infographies.agriculture.gouv.fr>



En vidéos sur Youtube :
<https://www.youtube.com/user/alimagriculture>



La semaine du ministre en images sur Tumblr
<http://ministre-en-images.agriculture.gouv.fr>

agripicture.fr

Le photoblog Agripicture
<http://agripicture.fr/>



L'actualité numérique du ministère de l'Agriculture
<http://le-lab.agriculture.gouv.fr>



Retrouvez
le magazine du
ministère consacré
au numérique
sur notre stand
ou sur
[agriculture.gouv.fr/
le-kiosque-alimagri](http://agriculture.gouv.fr/le-kiosque-alimagri)



RENDEZ-VOUS

**8 CHRONIQUES
QUOTIDIENNES
DES EXPERTS
DE LA DIRECTION
GÉNÉRALE DE
L'ALIMENTATION
(DGAL)
SUR
CAMPAGNES.TV**

Dossier complet et programme des événements
sur <http://agriculture.gouv.fr/salon-agriculture-2017>