



MINISTÈRE  
DE L'AGRICULTURE  
ET DE LA SOUVERAINETÉ  
ALIMENTAIRE

Liberté  
Égalité  
Fraternité

MARTINIQUE

## LAPEST KOCHON AFRITJEN KA TJWÉ ANLO KOCHON



Lapest kochon afritjen-an sé an maladi ki ka vini di an virus, ki pé kontaminé tout kochon a dan an timoman. Maladi tala paka menasé lom, mé i pé fèy ped bonlajan. Maladi-a ka transmet kow lè ou ka ba kochon an manjé kontaminé ki ka vini di an péyi ki ja enfekté.

## PRAN PRÉKOSIONW

**Ou soti pa lot bò ?**  
Ou pran avion, bato, bis, loto ?



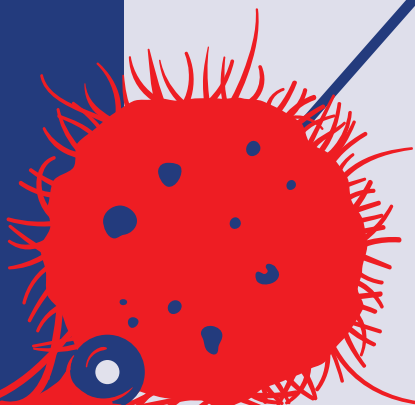
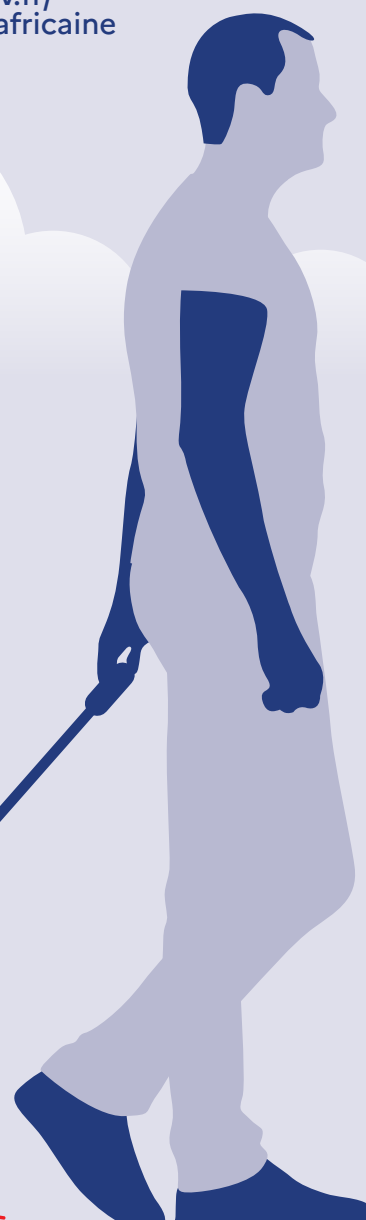
Pa mennen kochon, pa chayé ayen ki ka kontjenn kochon.



Kisiswa sandwich, bouden, ragou, déklaré sa lamenn ba lé otorité transpow-la. Pa janmen jété res manjé an razyé. Mété'y an didan an poubel ek pa oublié fenmen'y Pa janmen ba kochon res manjé kochon.

## Lé vwayajè poté mannev pou pa poté maladi-a tout' koté

[agriculture.gouv.fr/  
peste-porcine-africaine](http://agriculture.gouv.fr/peste-porcine-africaine)



Cofinancé par  
l'Union européenne