



MINISTÈRE
DE L'AGRICULTURE
ET DE LA SOUVERAINETÉ
ALIMENTAIRE

*Liberté
Égalité
Fraternité*

DOSSIER DE PRESSE

enjeux d'avenir

FORÊT AGRICULTURE ALIMENTATION

Le ministère
au **Salon international
de l'agriculture 2024**





MINISTÈRE DE L'AGRICULTURE ET DE LA SOUVERAINETÉ ALIMENTAIRE

MINISTÈRE
DE L'AGRICULTURE
ET DE LA SOUVERAINETÉ
ALIMENTAIRE
Liberté
Égalité
Fraternité



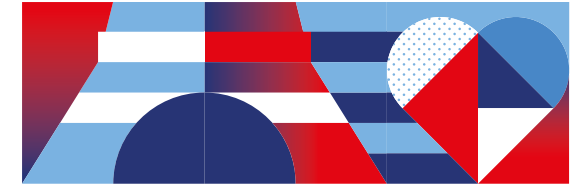
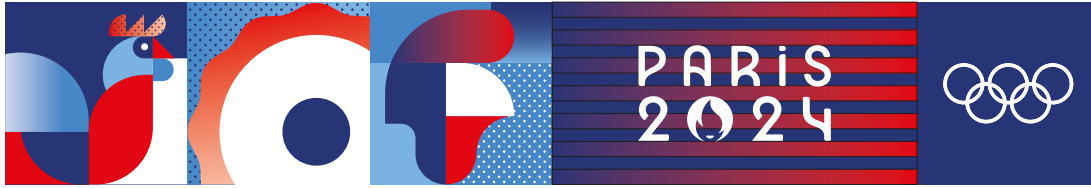
enjeux
d'avenir
AGRICULTURE ALIMENTAIRE

enjeux
d'avenir

2025
pour le pays

2025
pour le pays





Les Jeux Olympiques et Paralympiques de Paris 2024 sont pour la France un moment unique par son ampleur et son retentissement. Dans cette célébration, le pays s'apprête à rayonner et à montrer le meilleur de lui-même. **Le ministère de l'Agriculture et de la Souveraineté alimentaire est pleinement engagé aux côtés de Paris 2024 pour que rayonne aussi, tout au long de cet événement, l'exemplarité de notre pays en matière d'agriculture et d'alimentation.**

Le sport et le monde agricole ont de nombreuses valeurs en commun. Les établissements d'enseignement agricole font de la pratique sportive un élément central de leur enseignement, comme vecteur d'apprentissage du collectif et de la recherche de solutions dans l'adversité. Rugby, équitation ou badminton sont autant d'exemples de sports olympiques représentés au sein de l'enseignement agricole.

Les épreuves équestres, dont une partie se déroule dans le cadre majestueux des jardins du Château de Versailles, mettent en lumière l'excellence de la filière équestre française. Le ministère est pleinement engagé, d'un point de vue sportif, avec notamment des cavaliers en lice issus de l'enseignement agricole. Mais aussi d'un point de vue organisationnel, avec l'implication, en amont et pendant les épreuves, de l'Institut français du cheval et de l'équitation et des personnels vétérinaires du ministère pour la santé et le bien-être des chevaux.

Pendant plusieurs semaines, la France accueille le monde entier à sa table. Pour les sportifs, leurs familles, pour des milliers de visiteurs, ce sont 13 millions de repas servis, avec un niveau d'exigence inédit en termes de qualité et d'origine des produits. L'occasion est belle de montrer au monde entier l'exemplarité de la production agricole française.

Ce défi, celui de nourrir les Jeux, nous allons le relever : nos agriculteurs sont au rendez-vous, tout comme nos services qui assurent des contrôles rigoureux en matière de sécurité sanitaire des aliments, condition essentielle du bon déroulement de l'événement.

Les Jeux de Paris 2024 seront une source de fierté collective, ils doivent aussi être une opportunité précieuse de retisser les liens entre les agriculteurs et les citoyens de notre pays et de valoriser l'excellence de l'agriculture française. ●

15 000

sportifs, 10 500 pour les olympiques et 4 400 pour les paralympiques

878

épreuves, 329 olympiques et 549 paralympiques

203

délégations, 120 chefs d'État et de Gouvernement

4

milliards de téléspectateurs

Paris 2024, ça se passe aussi dans l'assiette

Le ministère de l'Agriculture et de la Souveraineté alimentaire a participé, au côté du ministère en charge des sports, à la rédaction d'une charte des 15 engagements écoresponsables pour les organisateurs d'événements, qui vise à promouvoir une alimentation plus locale, plus végétale, plus durable...

Avec les Jeux, la France accueille le monde à sa table

13 millions de repas

Evénements sportifs, paratriathlon, podium, médias, snacks, dîners gastronomiques...

A servir pendant 4 semaines de compétitions olympiques et paralympiques



5 millions

Snacks pour les spectateurs



3,5 millions

Repas pour les bénévoles



2,2 millions

Repas pour les athlètes



1,8 million

Repas pour les médecins



500 000

Repas pour la famille olympique

Les engagements de Paris 2024 en matière d'alimentation

Diviser par 2 l'empreinte carbonée des repas et snacks

Diviser par 2 la quantité de plastique à usage unique



100%

alimentation certifiée



80%

origine France



80%

produits labellisés



30%

produits bio / en conversion



100%

régions représentées



25%

approvisionnement à moins de 250 km

enjeux d'avenir
FORÊT AGRICULTURE ALIMENTATION

Le ministère s'engage pour la sécurité sanitaire des aliments

Le ministère de l'Agriculture et de la Souveraineté alimentaire réalise d'ores-et-déjà de nombreux contrôles et disposera d'une capacité d'intervention immédiate en cas d'évènement sanitaire. Les contrôles sanitaires des aliments visent en particulier le village olympique, les sites des épreuves et leurs alentours.

Une mobilisation coordonnée des directions départementales et régionales du ministère, en lien avec le Comité d'organisation de Paris 2024.



Des contrôles renforcés

Sur les sites de restauration collective dédiés aux acteurs des Jeux (athlètes, médias, bénévoles...) et sur les sites de restauration grand public autour et dans les zones d'accueil des Jeux.

PAYS HÔTE

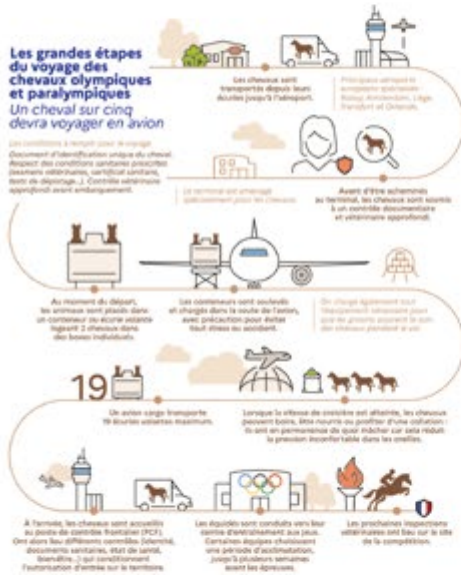


Santé & bien-être animal

Le ministère se mobilise pendant les Jeux



Les Jeux olympiques et paralympiques accueilleront environ 350 chevaux pour les épreuves de sports équestres qui comptent trois disciplines, le dressage, le saut d'obstacles et le concours complet d'équitation. Les services vétérinaires du ministère ont pour missions, d'une part, de s'assurer du respect de la santé et du bien-être des chevaux lors leur transport et durant toute la durée des compétitions et, d'autre part, de prévenir toute introduction ou diffusion de maladies animales sur le territoire.



La filière bois en haut du podium !

330 000 m²
de surface de plancher pour le village olympique et paralympique

100%
des bâtiments de logement du village olympique intègrent du bois en structure

100%
du bois utilisé pour les Jeux est issu de forêts gérées durablement

et **30%**
minimum du bois est français

L'Aréna de la Villette et le Centre Aquatique Olympique
ont une structure en bois



Les pratiques sportives dans l'enseignement agricole

Le sport est une des priorités des actions éducatives en 2023-2024. Les pratiques sportives contribuent à développer chez les jeunes de nombreuses valeurs portées par l'enseignement agricole : sens de l'engagement, esprit d'équipe, vivre ensemble et convivialité... Parmi ces pratiques, le rugby et les sports de nature sont emblématiques.

20 GÉNÉRATION 24

153
sections sportives de l'enseignement agricole

120
établissements proposent des sections sportives

Les sections sportives permettent aux élèves de pratiquer leur sport de prédilection de manière renforcée, mais aussi de s'initier à son encadrement tout en préparant un diplôme de l'enseignement agricole. La finalité peut être professionnelle et/ou éducative.

Les sports pratiqués et le nombre de sections :

| | | | |
|------------------------------------|--|---|--|
| 45 Rugby | 21 Équitation | 19 Football | 10 VTT, cyclisme |
| 5 Escalade | 5 Plongée | 5 Randonnée | 5 Activités physiques de pleine nature |
| 4 Basket-ball | 4 Handball | 3 Canot-kayak, kayak | 3 Golf |
| 3 Ski alpin, ski de fond | 2 Musculation, haltérophilie | 2 Raid, multi-sport de nature | 2 Vol libre |

Les autres sections (uniques)

Athlétisme • Aviron • Badminton • Course d'orientation • Disciplines encadrées • Futsal • Motocyclisme • Natation sauvetage • Pelote basque • Sauvetage côtier • Surf • Voile • Volley-ball • Voile ronde

Le label permet aux établissements d'enseignement qui partagent la conviction que le sport change les vies, de bénéficier de l'énergie unique des Jeux.

Objectif : développer les passerelles entre le monde scolaire et le mouvement sportif, afin d'encourager la pratique physique et sportive des jeunes.

114
établissements agricoles labellisés, une dynamique forte et régulière

45%
des établissements ayant une section sportive sont labellisés

ENSEIGNEMENT AGRICOLE
L'AVENTURE DU VIVANT
REVELE TON TALENT



enjeux d'avenir
FORÊT AGRICULTURE ALIMENTATION





L'agora

L'agora est le lieu des prises de parole, des dégustations de produits des lycées agricoles et de quiz sur les thématiques du ministère. Deux journalistes se relaieront sur toute la durée du salon pour animer mini-conférences, remises de prix et animations. De nombreuses interventions seront consacrées à la valorisation des pratiques sportives dans l'enseignement agricole, avec les lycées labellisés Génération 2024.



Nathalie Schraen-Guirma est animatrice de télévision (France Télévisions et RTBF), de radio et de blog et productrice. Depuis 2021, elle anime « Quel temps pour la planète ! » sur la RTBF.



Jérôme Libeskind est un spécialiste des médias audiovisuels, ex-journaliste économique et financier. Il a 20 ans d'expertise dans les médias, dont une quinzaine d'années en tant qu'expert des questions économiques et financières.

Des rendez-vous avec les agriculteurs et les professionnels du monde agricole

Temps d'échanges et rencontres permettent d'expliquer l'action publique en faveur de l'agriculture, de l'alimentation, de la forêt et de leurs enjeux.

Les animations

Trois animations sont proposées au public sur le stand du ministère.



Un photocall intelligence artificielle. Une passe de rugby sur fond de luzerne, une course de fond au milieu des champs, créez votre univers sportif ! Grâce à l'intelligence artificielle, une borne photo propose au visiteur de se mettre en scène dans un univers agricole ou forestier, en adoptant une posture athlétique.



« Plantons 1 milliard d'arbres ». Face aux enjeux du changement climatique, la France s'est fixée l'objectif de planter 1 milliard d'arbres d'ici 2032. Pour sensibiliser les visiteurs et notamment le jeune public, une animation ludique permet grâce à un trampoline, d'évoluer dans une forêt virtuelle afin de récolter des graines ou des pousses... et de repartir avec !



Un quiz « panier de basket handisport ». Après avoir pioché une carte « handicap » – modifiant la vue (lunettes opaques), l'ouïe (casque anti-bruit), ou le toucher (gants géants, main dans le dos, etc.) – les visiteurs marquent des paniers et répondent à des questions sur les thématiques de l'enseignement agricole mais aussi de la forêt, des légumineuses et de la sécurité sanitaire des aliments.

La cuisine

Des ateliers culinaires participatifs sont proposés au public (sur inscription). Menés par *Animation Chef!*, ces moments d'échanges avec le public auront pour but de découvrir des recettes de produits de saison, sous signes officiels de l'origine et de la qualité et favorisant l'anti-gaspi.



Dégustations de produits des lycées agricoles

Du samedi 24 février au samedi 2 mars sur l'espace agora du stand du ministère.

Samedi 24 février 2024
Lycée agricole et viticole de Crézancy
Champagne.

Dimanche 25 février 2024
Lycée Les Sillons de Haute Alsace
Vins et préparation à base de viande, de légumes et de fruits.

Lundi 26 février 2024
Lycée Bel Air - Belleville en Beaujolais
Vins et jus de fruit.

Mardi 27 février 2024
Avize Viti Campus
Champagne.

Mercredi 28 février 2024
Lycée des 3 chênes - Le Quesnoy
Fromages Bleu du nord.

Judi 29 février 2024
Établissement public local d'enseignement et de formation professionnelle agricoles (EPLEFPA) de la Lozère
Produits à base de poisson, de porc et de canard. Jus de fruits, confitures et sirops.

Vendredi 1^{er} mars 2024
Établissement public local d'enseignement et de formation professionnelle agricoles (EPLEFPA) des Hautes Terres
Présentation de produits cosmétiques, savons, baumes, crèmes distribués aux gagnants du quizz.

Samedi 2 mars 2024
Établissement public local d'enseignement et de formation professionnelle agricoles (EPLEFPA) d'Ahun
Frites de carpe et produits de la ferme.



L'agriculture entre en Jeux, nouveau numéro de notre magazine

Alim'agri, le magazine du ministère de l'Agriculture et de la Souveraineté alimentaire est diffusé sur le stand du ainsi qu'en version numérique.



 Consultez la version numérique : <https://urlz.fr/pz69>

Le numéro 1574 met en lumière les liens entre les Jeux Olympiques et Paralympiques et nos thématiques. Au sommaire :

- athlètes issus de l'enseignement agricole (rugby, équitation, judo, tennis fauteuil) ;
- alimentation et sécurité sanitaire durant les Jeux ;
- agriculteurs qui fournissent leurs produits pour fournir les Jeux ;
- filière bois et construction des équipements ;
- bien-être animal et mobilisation de la filière cheval pour les épreuves équestres ;
- filière horticole pour l'ornement végétal du village olympique ;
- préparation et entretien de la pelouse du Stade de France ;
- Génération 2024 : les établissements d'enseignement agricole mobilisés.

Présence de l'enseignement agricole sur le salon

L'enseignement agricole délivre des formations dans plus de 800 établissements agricoles techniques et supérieurs (de la 4^e au doctorat). Faire le choix de l'enseignement agricole, c'est s'orienter vers un cursus capable de former à plus de 200 métiers liés aux enjeux d'aujourd'hui et de demain : l'alimentation, l'écologie, l'innovation, les territoires, le développement durable, l'énergie. Dispensé dans des établissements à taille humaine et permettant de travailler rapidement en entreprise grâce à l'alternance, l'enseignement agricole connaît un très bon taux d'insertion professionnelle.

Agri Recrute – L'enseignement agricole – L'aventure du vivant.

Cette année, l'espace AgriRecrute regroupe les quatre familles de l'enseignement agricole. Au programme : animations, échanges et rencontres vous attendent durant toute la durée du salon. Venez échanger avec les différents acteurs : élèves apprentis, formateurs et enseignants.

■ PAVILLON 4

Le Camion L'aventure du vivant

embarque à son bord un simulateur de conduite d'engin agricole, des tablettes connectées, des lunettes de réalité virtuelle, des écrans tactiles interactifs... Des jeunes en formation, des formateurs et des professionnels partagent avec vous leurs expériences et des conseils utiles pour votre orientation professionnelle.

■ PORTE A, DEVANT LE PAVILLON 2





Rejoignez *L'Aventure du vivant* à bord du camion pédagogique de l'enseignement agricole, du 15 janvier au 9 juin 2024.

L'Aventure du Vivant : le Tour, c'est plus de 100 dates à travers la France pour découvrir plus de 150 formations et plus de 200 métiers dans l'environnement, l'agriculture, l'agroéquipement, l'alimentation, les services à la personne... Guidés par des animateurs dynamiques, initiez-vous à la conduite de machines agricoles grâce à un simulateur professionnel, aux métiers du paysage à l'aide de la réalité augmentée ou encore participez à des quizz, des jeux et des ateliers.



JANVIER

Grand Est
Charleville-Mézières •
Châlons-en-Champagne • Metz •
Bar le Duc • Nancy • Épinal •
Mulhouse • Colmar

JANVIER-FÉVRIER

Occitanie
Foix • Pamiers • Narbonne •
Castelnaudary • Perpignan

FÉVRIER

Normandie
Vire • Caen • Yvetot • Envermeu

FÉVRIER-MARS

Île-de-France
Paris • Rambouillet • Daveil •
Villeneuve-la-Garenne • Cergy •
Meaux

MARS

Auvergne-Rhône-Alpes
Moûtiers • Cluses • Saint-Genis
Pouilly • Bron • Feurs • Le
Puy-en-Velay • Saint-Flour • Riom •
Gannat

AVRIL

Bourgogne-Franche-Comté
Chatillon-sur-Seine • Dole
Provence-Alpes-Côte d'Azur
Brignoles

MAI

Bourgogne-Franche-Comté
Mâcon

Nouvelle-Aquitaine
Limoges • Pau • Marmande •
Bordeaux

Pays de la Loire
Angers • Laval

Hauts-de-France
Raismes

JUIN

Hauts-de-France
Lomme • Radinghem • Arras

**Stand du ministère de l'Agriculture
et de la Souveraineté alimentaire**

PAVILLON 4 – ALLÉE B – STAND 140

Salon International de l'Agriculture

Paris Expo Porte de Versailles
1, place de la Porte de Versailles – 75015 Paris

Du 24 février au 3 mars 2024, de 9h à 19h.

Contacts presse

Service de presse
du ministère l'Agriculture
et de la Souveraineté
alimentaire

Véronique Lopes
06 83 83 99 20

Romane Dondi
06 62 88 67 66

ministere.presse@agriculture.gouv.fr

SUIVEZ-NOUS

agriculture.gouv.fr

