

Retour des filières et des parties prenantes sur cette thématique



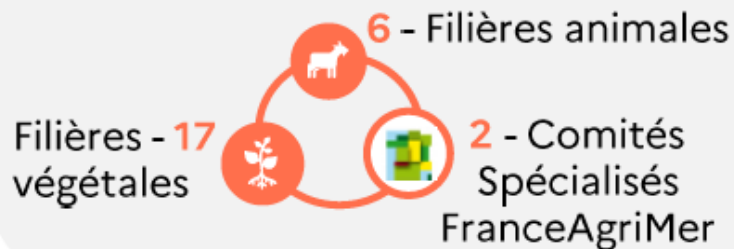
Thierry CAQUET *Directeur scientifique environnement, INRAE*



Réponses aux questionnaires

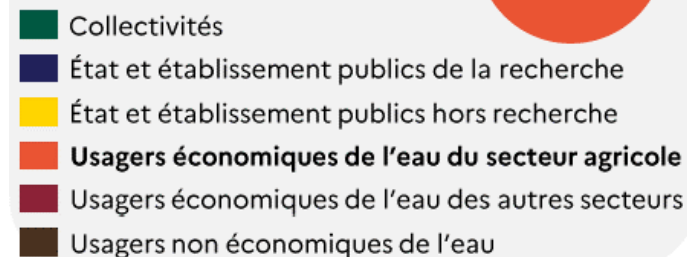
Filières

25 contributions reçues



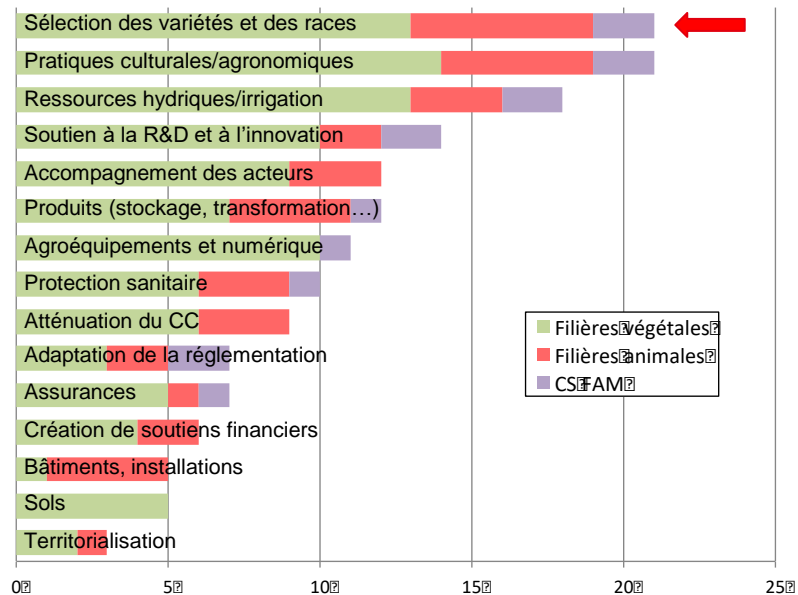
Parties prenantes

58 contributions reçues

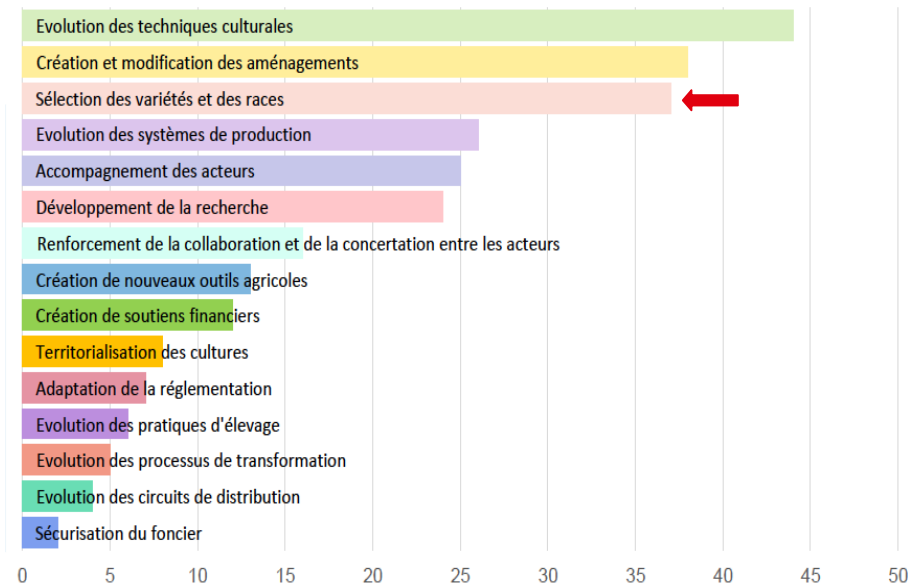


Réponses aux questionnaires (analyse à approfondir)

Filières



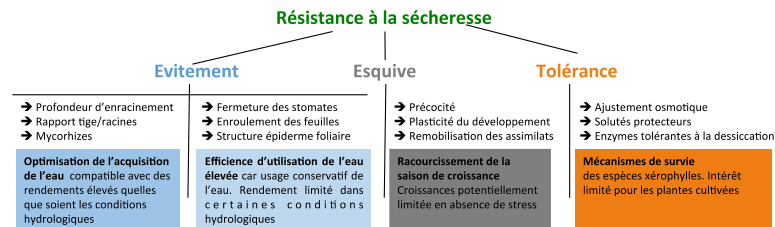
Parties prenantes



Renforcement de la sélection des races et variétés

• Critères nouveaux/à renforcer

- Races/variétés économes en eau
- Tolérance aux stress thermiques (fortes températures, gel/froid)
- Résistance aux bioagresseurs et aux maladies
- Variétés précoces/à cycles courts, races à cycles de reproduction modifiés
- Végétaux : résistance à la salinité des sols, variétés fixatrices de carbone
- Animaux : efficacité alimentaire, robustesse/résilience



Renforcement de la sélection des races et variétés

- **Périmètres et pratiques**
 - Mise en valeur races/variétés rustiques/locales
=> un rôle pour les territoires ultra-marins et les collaborations internationales
 - Extension aux « petites espèces » : légumineuses à graines, lin oléagineux...
 - Evolution des protocoles d'inscription des variétés/adaptation du cadre réglementaire
 - Intégration des nouvelles variétés dans planning des cultures
 - Interfacer les bases de données
(interactions génétique x environnement x production)



Renforcement de la sélection des races et variétés

- **Recherche, R&D et innovation**

- Travaux collectifs et trans-filières de recherche et sélection.
- Poursuite/extension des actions initiées dans le cadre des PIA (PHENOME-EMPHASIS, BreedWheat, Amaizing, PeaMust...)
- Mobilisation de l'ensemble des technologies disponibles, incl. *New Breeding Technologies* (NBT) <=> Débat sociétal apaisé sur nouvelles technologies
- Financement public de la recherche et expérimentation/projets R&D : pérennisation CIR, incitations fiscales en faveur R&D, consortiums public-privé



<https://www.phenome-emphasis.fr/>

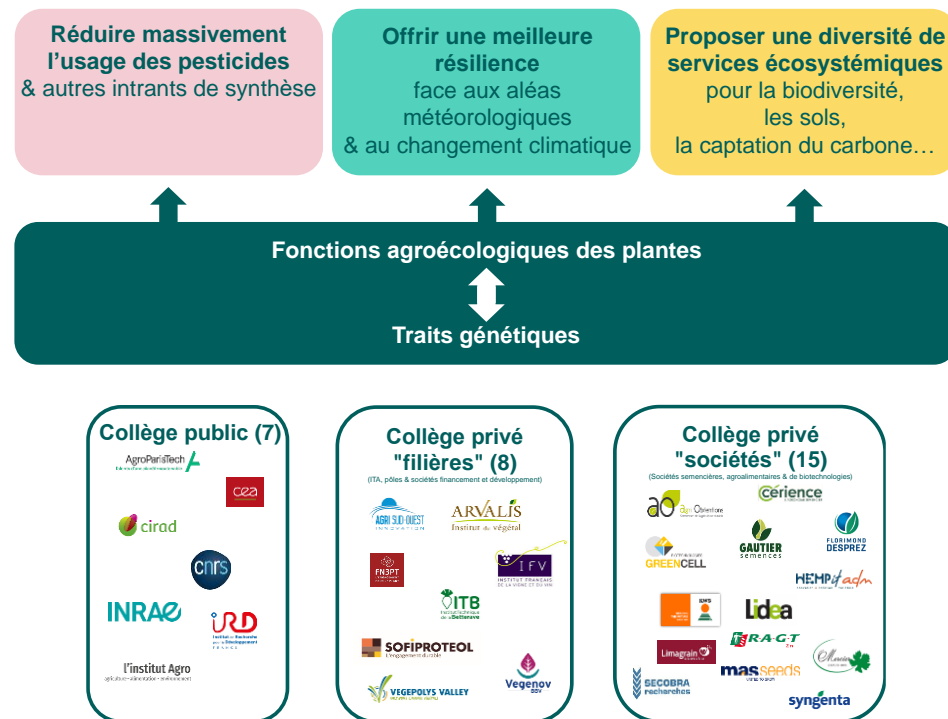


Exemple : le consortium PlantAlliance

- Créé le 01/01/2021 pour 10 ans
- 30 membres
- Dans la dynamique de Génoplante (1999-2009) et du GIS Biotechnologies Vertes (2010-2020)
- Soutenir la contribution de la génétique végétale à la conception de systèmes de cultures innovants agroécologiques :
 - Animation de la communauté scientifique publique-privée
 - Financement de projets de recherche pré-compétitive (PPC)
 - Portage de positions scientifiques collectives



<https://www.plantalliance.fr/>



Première synthèse

- Amélioration génétique et sélection : un des leviers essentiels pour l'adaptation (sans négliger l'atténuation)
- Travaux de sélection intègrent les évolutions climatiques en identifiant les variétés/races les plus performantes dans les conditions climatiques du terrain => processus de temps long (e.g., une dizaine d'années pour les céréales ; une quinzaine d'années pour les animaux)
- Investissement collectif indispensable pour poursuivre les efforts engagés et les étendre à d'autres objets
- Aussi une question de réglementation et de politiques publiques
- Nécessité d'une vision globale des stratégies d'exploitation de la variabilité génétique disponible/à venir pour une meilleure adaptation des systèmes de production