

VIRUS DE LA TOMATE ToBRFV

Recommandations pour les jardineriers

● Un virus dangereux pour les tomates

Le ToBRFV (virus du fruit rugueux brun de la tomate) est un virus dangereux pour les plantes potagères, en particulier les tomates, les poivrons et les piments. Ce virus a été trouvé pour la première fois en Europe en 2018 en Allemagne et en Italie, puis en 2019 aux Pays-Bas, au Royaume-Uni et en Grèce. Il a été détecté pour la première fois en France en février 2020 dans des serres du Finistère.

La dangerosité du virus vient de sa facilité de transmission : un simple contact par les mains, les vêtements, les outils, les insectes ou tout autre support contaminé transmet la maladie à la plante.

Ce virus ne se transmet pas à l'homme et n'est en aucun cas dangereux pour la santé : si les tomates, les poivrons et les piments contaminés sont consommés, cela ne présente aucun danger.

● Comment identifier les symptômes du virus

Ce virus occasionne des décolorations et des déformations des feuilles et des fruits qui deviennent impropres à la commercialisation.

SYMPTÔMES SUR TOMATES



Anses /Pascal Gentit



OEPP/Aviv Dombrovsky



OEPP/Camille Picard



OEPP/Heike Scholz-Döbelin



Anses/Pascal Gentit

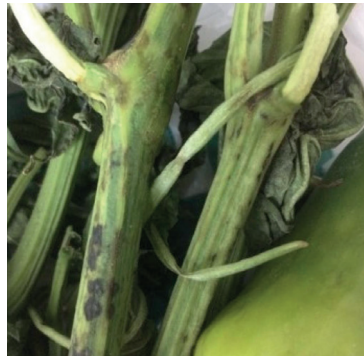


OEPP/Raffaele Giurato

SYMPTÔMES SUR POIVRONS



OEPP/Raed Alkowni



OEPP/Aviv Dombrovsky



OEPP/Aviv Dombrovsky

D'autres photos sont disponibles sur le site de l'Organisation européenne de protection des plantes (OEPP) : <https://gd.eppo.int/taxon/TOBRFV/photos>

● Les bons réflexes à avoir

Tout symptôme suspect doit être immédiatement déclaré à la Direction régionale de l'alimentation, l'agriculture et la forêt (DRAAF) de votre région.

Ce virus peut se disséminer facilement par simple contact (mains, vêtements, outils, etc.).

Ces recommandations concernent en priorité le personnel et doivent être adaptées en fonction du risque et du contexte local (contamination avérée dans une région, origines des plantes suspectes, etc.).

- ✓ Les personnels doivent respecter des règles d'hygiène et de biosécurité strictes, ainsi que tout opérateur amené à pénétrer sur les lieux.
- ✓ Un lavage de mains avant et après avoir manipulé les plants est recommandé.
- ✓ Le nettoyage des véhicules de livraison et des caisses doit aussi être effectué régulièrement.
- ✓ Le personnel doit être formé et sensibilisé à la reconnaissance des symptômes et au danger représenté par le virus.
- ✓ Il faut prévoir une désinfection des palettes/caisses avant/après utilisation pour véhiculer des plants de tomates et de poivrons.
- ✓ La présence d'un passeport pour les lots de semences et de plants arrivant à la jardinerie doit être vérifiée.
- ✓ La réalisation d'un autocontrôle visuel pour les lots arrivant de pays dans lequel la présence du virus est connue est également recommandée.