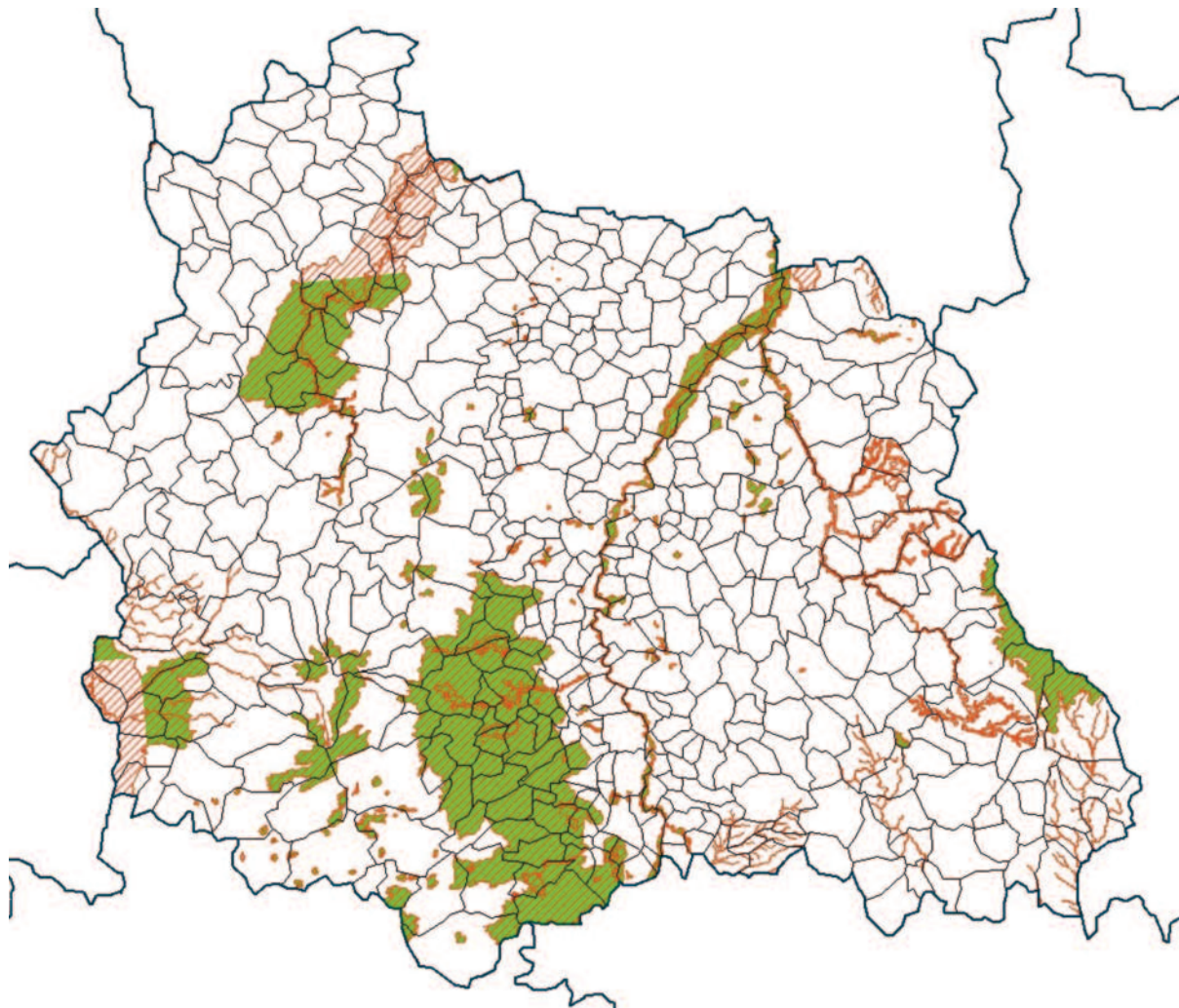


# LES PRAIRIES PERMANENTES SENSIBLES





## 63 - Puy-de-Dôme



Limites administratives

-  Département
-  Commune

Sont prairies sensibles les surfaces en prairie ou pâturage permanents présentes dans le zonage suivant :

-  pour les surfaces qui étaient déclarées en 2014 en prairie naturelle,
-  pour les surfaces qui étaient déclarées en 2014 en landes, estives et parcours.

Sources : MAAF, MNHN, INRA US-ODR