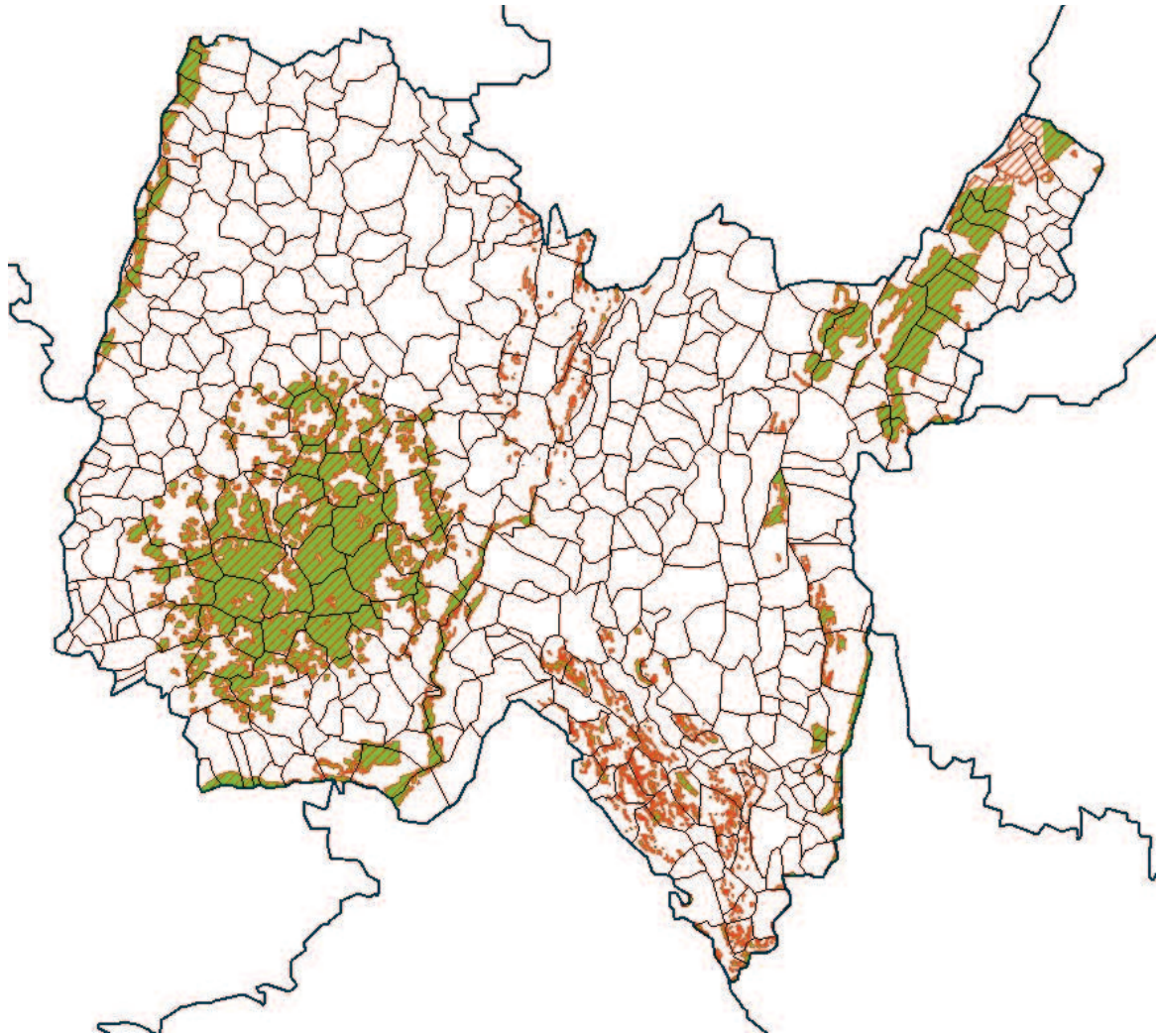


LES PRAIRIES PERMANENTES SENSIBLES



01 - Ain



Limites administratives



Département



Commune

Sont prairies sensibles les surfaces en prairie ou pâturage permanents présentes dans le zonage suivant :



pour les surfaces qui étaient déclarées en 2014 en prairie naturelle,



pour les surfaces qui étaient déclarées en 2014 en landes, estives et parcours.

Sources : MAAF, MNHN, INRA US-ODR