

Le DSF assiste le Maroc pour surveiller la santé de ses forêts

Un patrimoine forestier riche de 6 millions d'hectares mais soumis à des contraintes fortes



Un émondage important pour nourrir les troupeaux en hiver

Une sylviculture ...trop prudente

Le singe magot : un bouc-émissaire !

La forêt disparaît de 1 % par an ...

Projet financé par la FAO sur 2 ans (2006-2008) dans la région du Moyen Atlas

Le dispositif mis en place est inspiré du dispositif français :

- réseau systématique 8 x 8 km. Notation : émondage, mortalité de branches, facteurs biotiques et déficit foliaire,
- une veille sanitaire : signalement standardisé de tous les problèmes observés,
- des dispositifs spécifiques : dépérissement du cèdre, lutte contre la processionnaire du pin

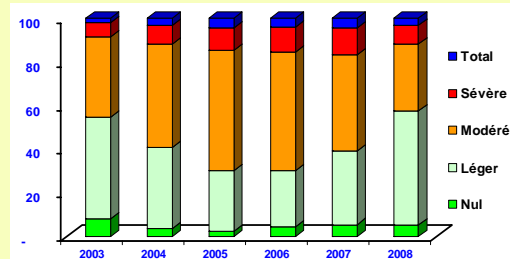
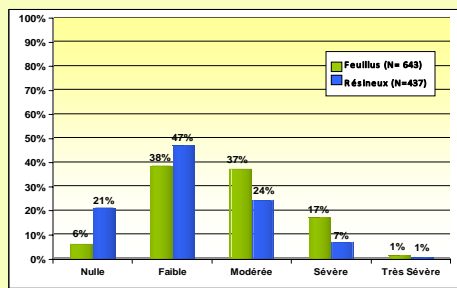
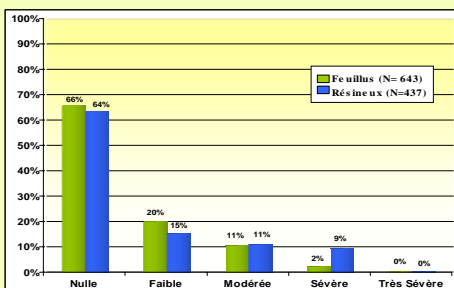


La clé de la réussite : des hommes motivés.

Premiers résultats de la santé des forêts de la DREF/MA (réseau systématique 8x8 km)

Exemple : Réseau spécifique du dépérissement du cèdre

Évolution du déficit foliaire du cèdre au niveau du réseau de suivi (cantons de Michlifen et Boutrouba)



Plus de 35% des arbres (résineux ou feuillus) du réseau de suivi sont touchés par l'émondage

Des résultats rapides, objectifs et prometteurs !

Contact : LM Nageleisen et FX Saintonge DSF

Santé des forêts - 20 ans d'expérience, un défi pour l'avenir
10 et 11 mars 2009 - Colloque DSF à Beaune (Côte-d'Or)