

L'installation agricole non-aidée

11 décembre 2012

mission-etudes@asp-public.fr
www.asp-public.fr/etudes

Claire Quelin et Hubert de Rincquesen



Plan

- 1. Le champ de l'étude
- 2. Principales évolutions
- 3. Caractéristiques
- 4. Circonstances et motivations
- 5. Rôle et perspectives

1. Le champ de l'étude

- De 2001 à 2009
- Données MSA et ASP
- France hors Corse et DOM

- Installé = nouveau cotisant MSA
- Non aidé = non bénéficiaire de la DJA

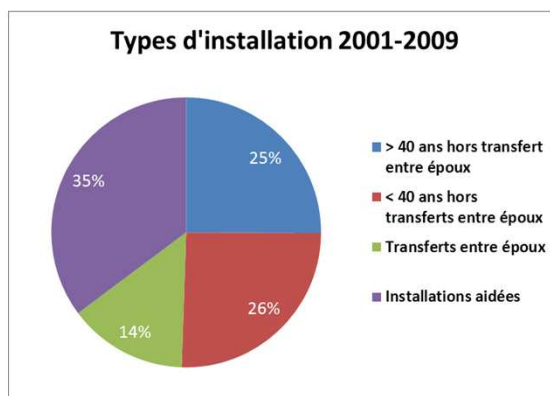
- Hors connexes et cotisants solidaires
- La question du transfert entre époux

- Âge / sexe / année / lieu / P ou S / production
- Enquête : parcours, raisons et motivations



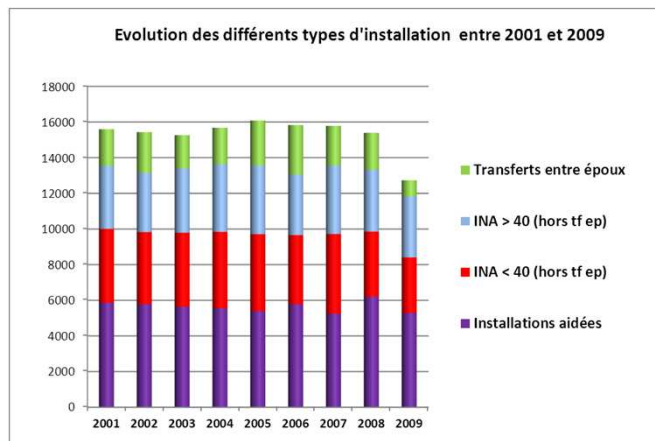
1. Le champ de l'étude

Les installations non aidées = 1/2 installations



2. Principales évolutions

Depuis 10 ans part des non aidés stable dans le nombre des installations



COPIL_assises

11 décembre 2012

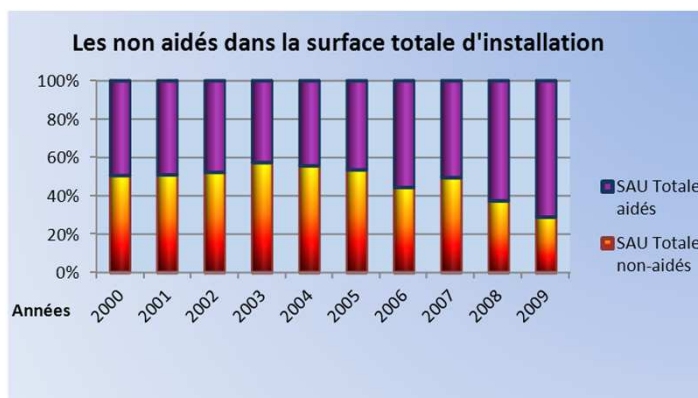
5



Agence de Services et de Paiement

2. Principales évolutions

Mais la surface d'installation diminue



COPIL_assises

11 décembre 2012

6



Agence de Services et de Paiement

3. Des agriculteurs comme les autres ?

Plus de femmes

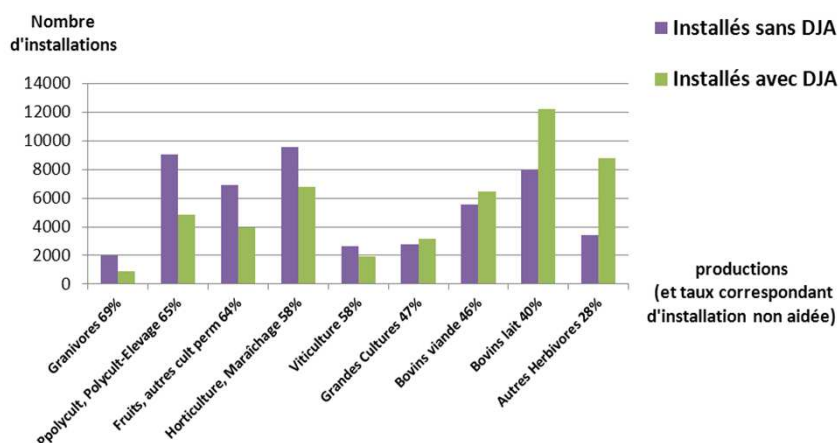
Dans l'ensemble des installations	Parmi les installés aidés	Parmi les non aidés de moins de 40 ans	Parmi les non aidés de plus de 40 ans	Parmi les non aidés de plus de 40 ans (hors transferts entre époux)
47%	22%	39%	75%	66%



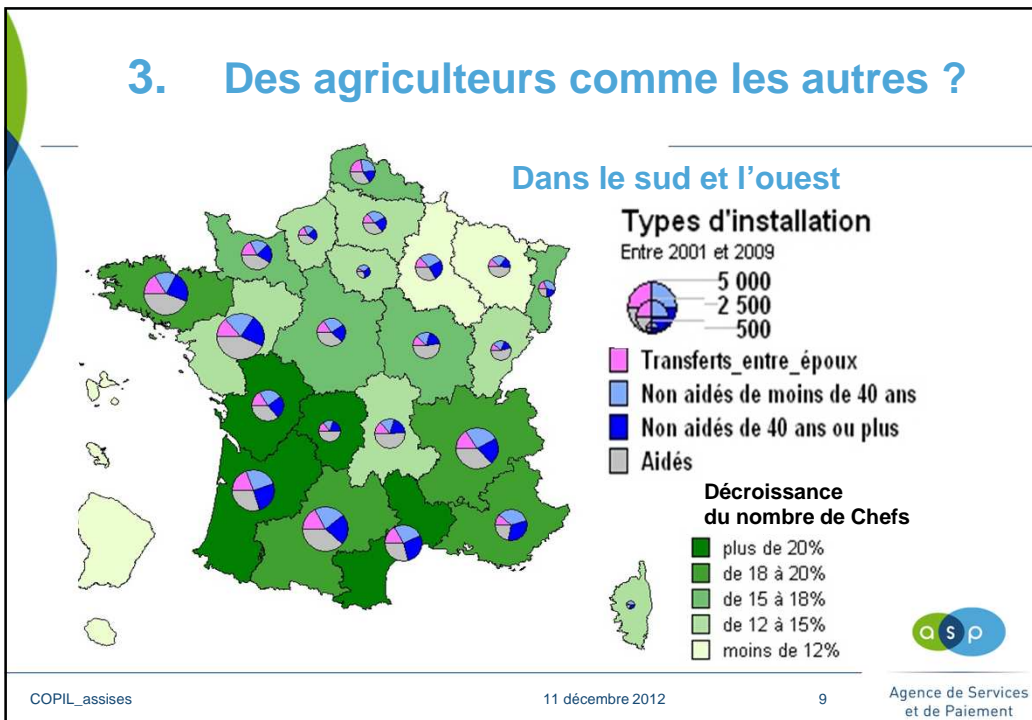
3. Des agriculteurs comme les autres ?

Des productions végétales

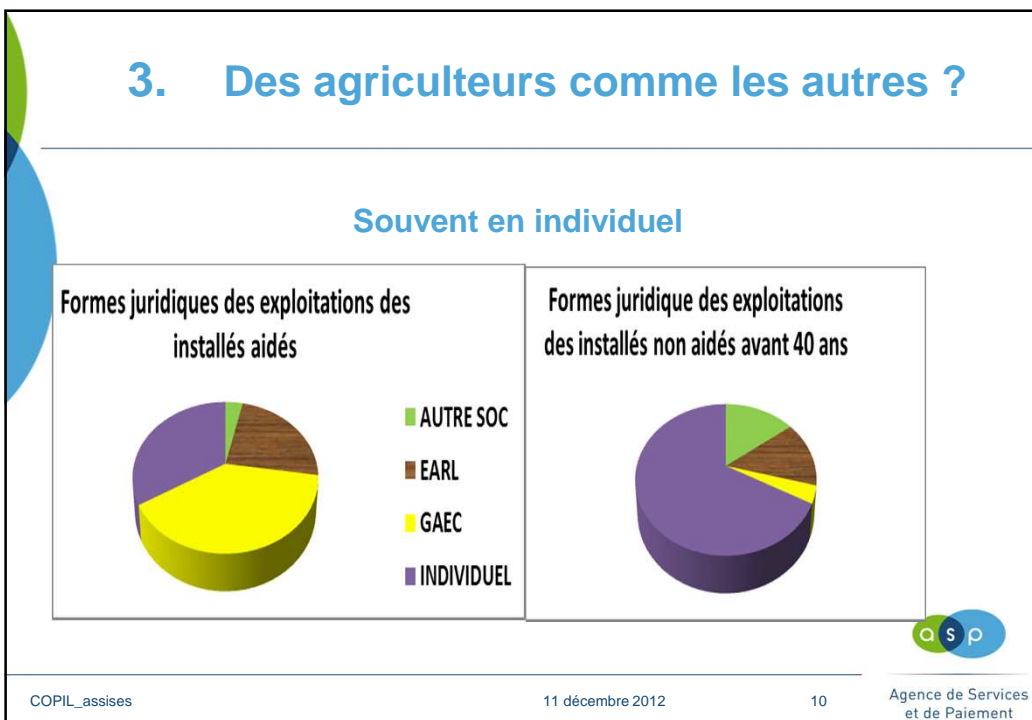
Part des INA selon la production



3. Des agriculteurs comme les autres ?



3. Des agriculteurs comme les autres ?



4. Circonstances et motivations

Pourquoi s'installent-ils ?

- Par amour et passion du métier
- Pour garder le patrimoine
- Les « installés par défauts »
- Les installé(e)s pour raisons financières

Pourquoi sans aide ?

- Trop âgé
- Manque de formation
- Revenu escompté insuffisant
- Ignorance



5. Rôle et perspectives

